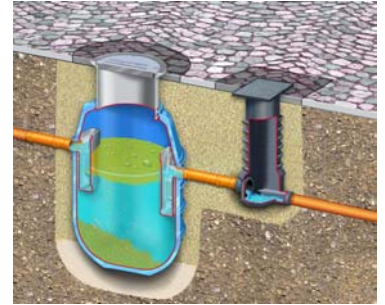


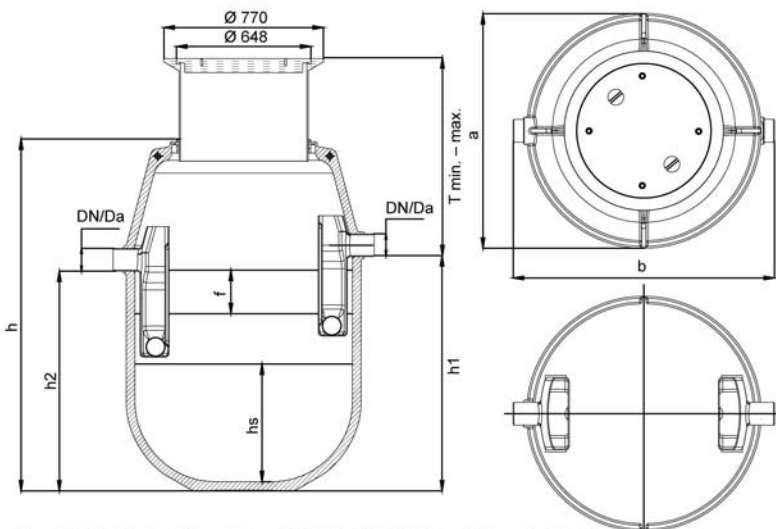
Fettabscheider zum Erdeinbau

- ✓ Zum Abscheiden von fetthaltigem Wasser
- ✓ Einsatz in Gastronomie, Küchen und Fleischerbetrieben



100 YEARS
EXPERIENCE

Großer Preis des Mittelstandes
Premium-Ehrenplakette 2009
Preisträger 2007



Ausschreibungstext NG4

Fettabscheider aus PE-HD NG4-400 mit integriertem Schlammfang 400l zum Erdeinbau nach DIN 4040 prEN 1825, Aufsatzstück aus Kunststoff, stufenloser Höhen- und Niveaueausgleich, neigbar bis zu 5°,

als statisch berechnetes Fertigteiltrundbecken aus PE mit gewölbtem Boden zur Erleichterung der Schlammentsorgung

inkl. Aushebeschlüssel

- auftriebssicher durch Formschluss mit umgebendem Erdrreich
- Mit allgem. bauaufsichtliche Zulassung
- Abdeckung(en) Klasse B (Pkw-befahrbar) geruchsdicht verschraubt
- Zu- und Ablauf: DN 100
- Fettspeichermenge: ca. 160 l
- Durchlaufleistung: 4,00 l/s
- Schlammfangvolumen: 400 l
- Einbautiefe: 760 bis 1.250 mm
- Gesamtgewicht: ca. 150 kg

Zubehör

Probenahmeschacht aus PE-HD

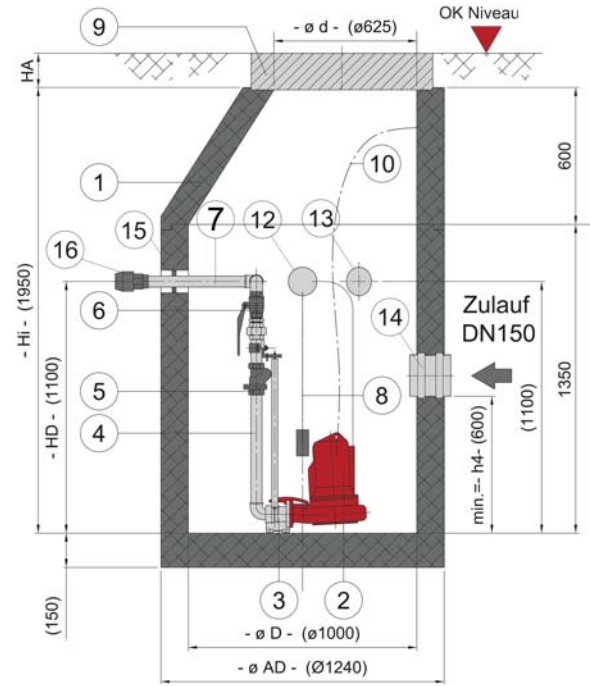
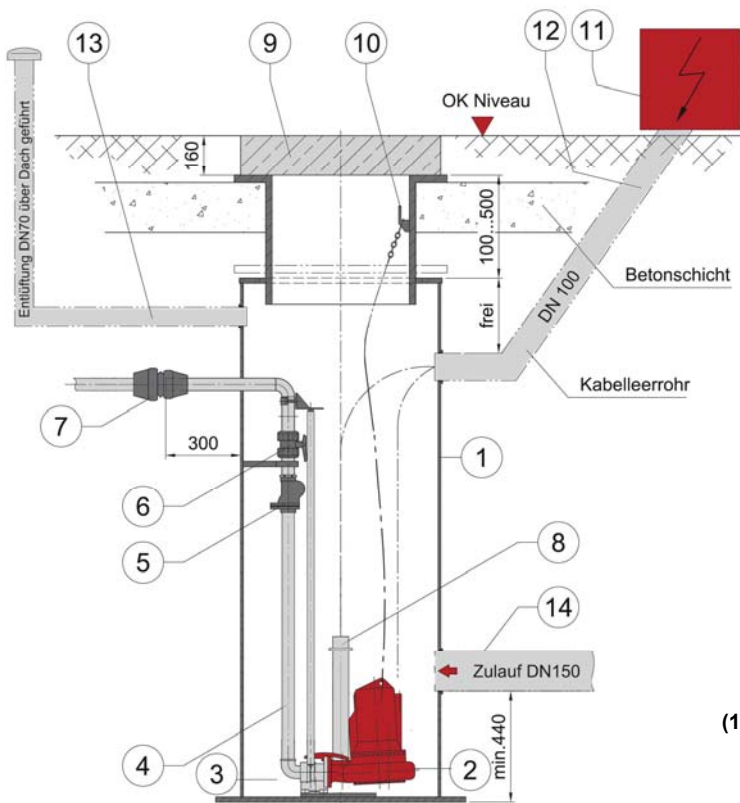
Für Fettabscheider NG4 für Erdeinbau Klasse B

T = Einbautiefe min – max.: 600 bis 1400 mm Da = Außendurchmesser

Nenngröße	DN	Da	a	b	h	h1	h2	Abwasserinhalt		
								Schlammfang	Abscheider	Fettspeicher
1-100	100	110	1132	1260	1435	885	815	120	330	105
2-200	100	110	1132	1260	1435	885	815	201	350	125
2-400	100	110	1132	1260	1685	1135	1065	401	370	168
4-400	100	110	1132	1260	1685	1135	1065	401	370	168

Hebeanlagen Beispiele (siehe auch FELUWA – Abwassertechnik Teil 2)

Nachgeschalte Hebeanlagen zum Erdeinbau, Kreiselpumpen mit oder ohne Schneidwerk



Ausführung der Schaltanlage kann abweichen

- (1) anschlussfertige Pumpstation im Schacht aus PE - HD oder Beton
Abb. links PE - Schacht mit Aufsatzstück, optional, lieferbar als
Einzelanlage D 800 x 2100 mm Höhe
Doppelanlage D 1000 x 2100 mm Höhe
Mindestwandstärke 10mm, Bodenplatte 20mm
Abb. rechts Beton - Schacht
Andere Maße und Behältergrößen sind möglich!
- (2) Pumpe(n)
- (3) Kupplungskrümmen für Aufzugsvorrichtung zum automatischen Auskuppeln der Pumpe
- (4) Druckrohr
- (5) Kugelrückschlagventil
- (6) Absperrschieber/Kugelhahn
- (7) Druckrohr mit Übergangverschraubung
- (8) Niveaumessung über Drucksensor, Schwimmer, ...
- (9) Schachtabdeckung Klasse A, B oder D
- (10) Kette mit Schäkeln zum Herausziehen der Pumpe
- (11) Schaltanlage
- (12) Kabelleerrohr
- (13) Entlüftung
- (14) Zulauf
- HA Höhe Abdeckung Klasse A80, B125, D160 mm

Zubehör siehe FELUWA *mechanisches* und *elektrisches Zubehör* (Schaltanlagen,...)